

INDIKACE:

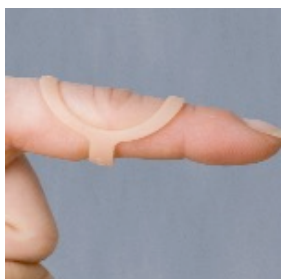
Oval-8 snímatelné dlahy zpevňují a vyrovnávají klouby mezi články prstů (proximální a distální interfalangeální klouby). Pouhým otočením dlahy lze kloub fixovat pro nejméně šest různých onemocnění:



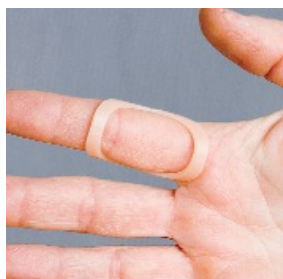
Kladívkový prst (Mallet)



Deviaci kloubů mezi prstními články



Hyperextenze



Skákákový prst (Trigger Finger)



Deformita tzv. knoflíkového prstu (Boutonniere)



Případně znehybnit kloub – Immobilization

ZÁKLADNÍ ÚDAJE:

Dlahy Oval-8 jsou k dispozici buď ve výhodném balení s možností jednotlivých dlah (Kit), či v balení s větším množstvím velikostí (Sizing Set), nebo jednotlivě. Čísla výrobků odpovídají velikostem dlah.

Oval-8 Kit (P1008-K). 44 dlah ve velikostech 2-15 (většinou v nejběžněji užívaných velikostech) s návodem k použití a pouzdem.

Oval-8 Pediatric Kit (P1008-PK). Dlahy ve velikostech 3-7, od každé velikosti tři kusy (celkem 15 kusů) s návodem k použití a pouzdem.

Upozornění: Nedoporučuje se užívat u dětí do 4 let, při náhodném spolknutí může dojít k udušení.

Oval-8 Kit Refills (náhradní dlahy). Balené po 5 od jedné velikosti. Pro zákazníky, kteří již vlastní výhodné balení (Oval-8 Kit). Objednává se s ohledem na požadovanou velikost. Například: P1008-3-5 = Oval-8 velikost 3, balení pěti dlah.

Oval-8 Sizing Set (P1008-S). Obsahuje od každé velikosti jednu dlahu a návod k použití.

Oval-8 Individual (P1008-...). Objednejte jednotlivou dlahu ve velikosti kterou zřejmě potřebujete. Například: P1008-3 = Oval-8 velikost 3 1x.



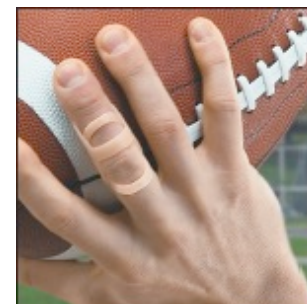
CE



Vaše volba na prstové dlahy

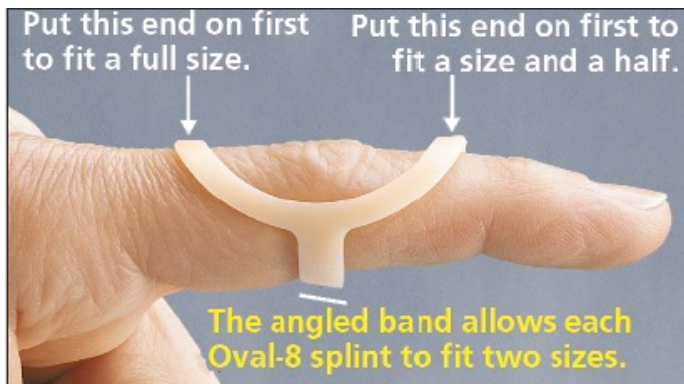


Jitřní 2283
252 28 Černošice
Tel.: +420-251 642 165 Fax: +420-251 640 537
Mobil: +420-777 210 099 e-mail: info@gps-ofa.cz



NÁVOD K POUŽITÍ:

Jak vybrat správnou velikost:



Nejdříve nasad'te tento konec tak, aby přesně odpovídal velikosti prstu.

Nejdříve nasad'te tento konec tak, aby odpovídal velikosti prstu + 1/2

Zešíkmený proužek umožňuje použití dlahy Oval-8 pro dvě velikosti (otočením o 180°).

Správnou velikost snímatelných dlah na prsty Oval-8 určí ošetřující lékař pomocí ukušební sady (Sizing Set). Větší, či menší velikost dlahy zvažte zrakem. Velikost dlahy je uvedena na spodní straně zešíkmeného proužku. Správná velikost dlahy zaručuje její účinnost. K určení správné velikosti lze použít též klenotnickou měрку*. Nasad'te měрку přímo na poraněný kloub. Jednotky velikosti klenotnických měrek a snímatelných dlah Oval-8 se mohou lišit. V tomto vztahu mezi výše uvedenými výrobce neodpovídá za případné nepřesnosti. *Balení neobsahuje klenotnickou měрку.

Tvarování:

Veškeré úpravy doporučujeme svěřit školenému zdravotníkovi.

Snímatelné dlahy Oval-8 je možné nastavit tak, aby udržely prst v mírném ohybu (flexi), či plném napnutí (hyperextenzi). Dále je možné změnit délku dlahy tak, aby bylo možno pohybovat přilehlými klouby. Při opatrném nahřívání dlah je možné dlahy jemně přetvarovat. Za tímto účelem doporučujeme použít zde zobrazenou horkovzdušnou pistoli. Všechny změny nad 20°C, změni pozici a funkce dlahy.



opatrně nahřejte obě strany spoje oválné části a zešíkmeného proužku po dobu tří vteřin

Horkovzdušnou pistolí opatrně nahřejte obě strany spoje oválné části a zešíkmeného proužku po dobu tří vteřin.

Nezahřívajte spodní část zešíkmeného proužku.



Povolení flexe či hyperextenze prstu do 20 stupňů



Změna úhlu: Tlačte

Současně proužek a obě části oválu proti sobě. Stlačujte uveder nevychladne. V případě potřeby dalšího zahřívání, nezahřívajte déle než 2-3 vteřiny.

Zkrácení dlahy: V případě použití u kladívkového prstu je možné, že bude potřeba dlahu zkrátit.

Při zahřívání dlahy zmáčkněte konce oválné části k sobě tak, aby se zvětšil průměr dlahy. Udržujte dlahu stlačenou, dokud nevychladne.



Horkovzdušná pistole
K úpravě snímatelných dlah Oval-8 používejte Horkovzdušnou pistol.



